



Windows 11

Présentation et définition

Windows 11 est un système d'exploitation (ou OS pour *Operating System* en anglais) publié par la société Microsoft en 2021. Un système d'exploitation est l'ensemble des programmes permettant de gérer un ordinateur. On peut comparer son rôle à celui d'un tableau de bord d'un avion : contrôler l'appareil mais également recevoir des alertes de ce dernier.

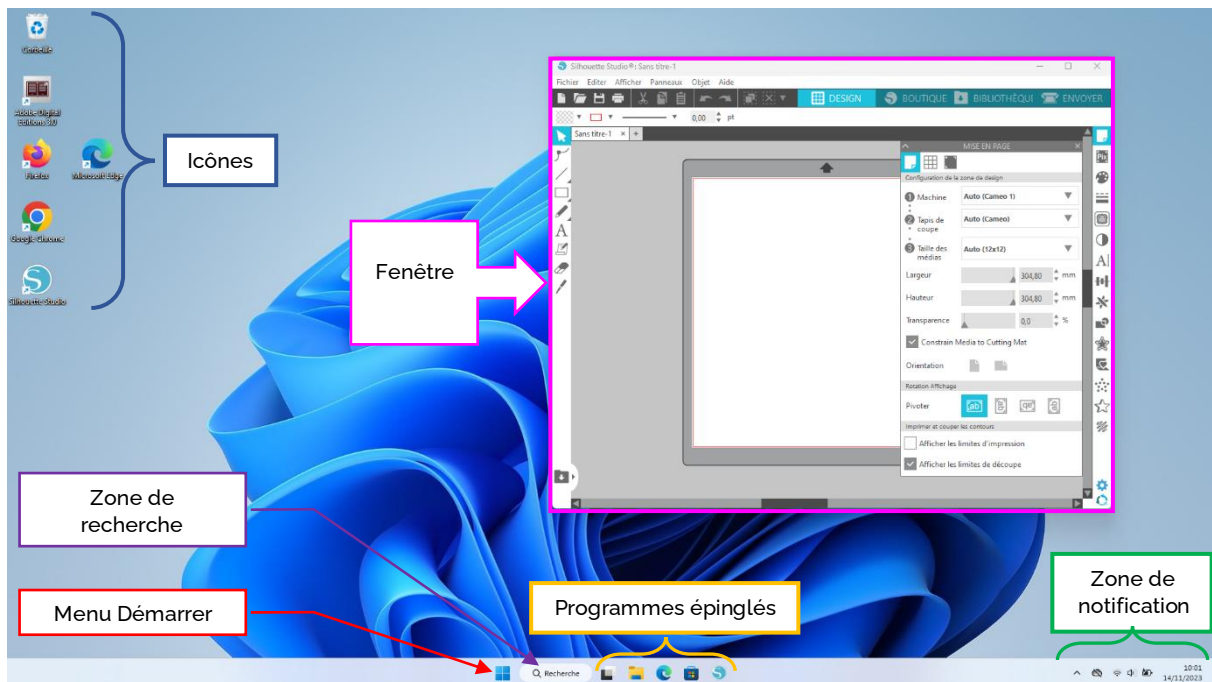
Il existe de nombreux systèmes d'exploitation, le plus populaire sur PC étant la famille des systèmes Windows qui représentent 90 % de part de marché chez les particuliers.

Sur d'autres appareils comme les tablettes ou les smartphones, on retrouve des systèmes différents (Android ou iOS), plus adaptés aux mobiles.

Voici un aperçu de quelques autres systèmes d'exploitation :

 Mac OS		<p>MacOs est un système développé par Apple exclusif aux ordinateurs Mac sur lequel il est préinstallé.</p>
 Linux Mint		<p>Linux Mint fait partie de la famille des système Linux conçu par la communauté, suivant un modèle similaire à Wikipédia.</p>
 iOS		<p>iOS est le système pour mobile conçu par Apple exclusivement à destination de ses appareils iPhone et iPad.</p>
 ANDROID		<p>Android est un système dérivé de Linux, spécialement adapté pour les téléphones et les tablettes. Il a été développé par Google qui le propose gratuitement aux fabricants.</p>

Le bureau



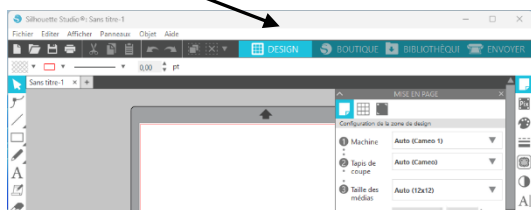
De manière similaire au monde réel, le bureau Windows correspond à une vue du dessus d'une table ou d'un pupitre : c'est votre zone de travail.

Répartis sur le bureau vous trouverez des icônes : ces éléments graphiques peuvent représenter un programme, un document, un dossier etc...

La fenêtre

Lorsque vous lancez un programme (par exemple pour lire un document) celui-ci s'exécute dans une fenêtre.




Cette fenêtre peut être repositionnée sur le bureau en faisant un cliquer-glisser sur la bordure supérieure de celle-ci.



Si vous déplacez la fenêtre sur le bord droit ou gauche du bureau celle-ci sera redimensionnée de façon à occuper la moitié de l'écran.

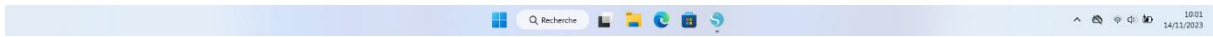
De même en la déplaçant vers un des coins, la fenêtre occupera un quart de l'écran.

En haut à droite d'une fenêtre vous remarquerez 3 boutons :

-  Réduire : le programme est masqué, mais toujours actif dans la barre des tâches.
-  Agrandir/Restaurer : elle occupera tout l'écran. Si vous cliquez à nouveau sur ce bouton la fenêtre reprendra sa taille initiale.
-  Fermer : c'est ainsi que vous pourrez fermer le programme.

La barre des tâches

La barre des tâches située en bas de l'écran donne un accès permanent aux fonctions les plus courantes de l'ordinateur :



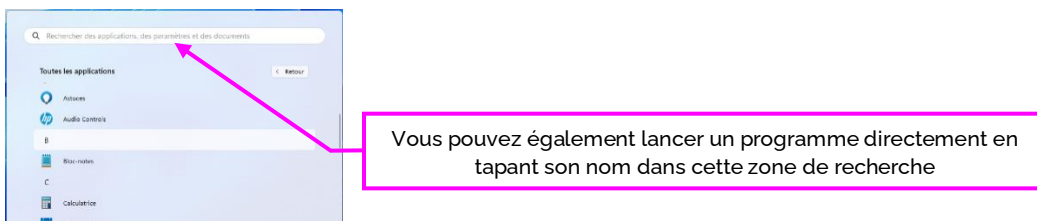
Le menu Démarrer

Ce menu est incontournable dans Windows : il vous permet de lancer un programme, même s'il n'est pas directement visible sur le bureau.

Un clic sur ce bouton  (ou sa touche correspondante du clavier) ouvrira ce menu :



Un clic sur le bouton Toutes les applications, vous affichera l'ensemble des programmes installés sur votre ordinateur, par ordre alphabétique :



La zone de recherche

Comme son nom le suggère, la zone de recherche vous permet d'accéder à vos documents et vos outils simplement en tapant le début de leur nom. On retrouve cette zone dans le menu Démarrer. La recherche ne se limite pas simplement aux documents et aux applications : vous pouvez également accéder aux paramètres de Windows voir même de lancer une recherche sur Internet.

L'explorateur de documents

Un peu de vocabulaire

Fichier : Un fichier correspond à l'enregistrement de données informatiques. Typiquement, il s'agira de vos documents mais également des données indispensables au fonctionnement du système d'exploitation. L'icône d'un fichier vous indiquera son type (image, musique, texte...) et également avec quel programme il est associé.

Disque dur : Le disque dur est le composant informatique servant à stocker durablement les données de l'ordinateur. Par convention le disque dur sur lequel est installé Windows est appelé C :

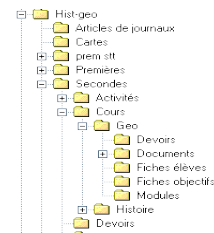


Dossier : Tous les fichiers ne sont pas stockés pêle-mêle dans le disque dur : ils sont organisés à l'aide de dossiers. Un dossier est un réceptacle qui contient différents éléments : des fichiers et des sous-dossiers. On peut comparer un dossier à une armoire ou une boîte de rangement.



Sous-dossier : Il s'agit tout simplement d'un dossier à l'intérieur d'un autre dossier. Cela permet de faciliter l'organisation des documents.

L'arborescence est la représentation hiérarchique de la structure des dossiers et sous-dossiers. Sa forme rappelle celle d'un arbre généalogique ou un organigramme.



L'explorateur de documents parfois aussi appelé explorateur de fichiers, est le programme qui va vous permettre de gérer les documents présents sur le disque dur de votre ordinateur. Vous passerez également par l'explorateur pour lire le contenu d'une clé USB, d'une carte mémoire ou d'un disque dur externe. Vous le trouverez directement épinglé dans la barre des tâches.

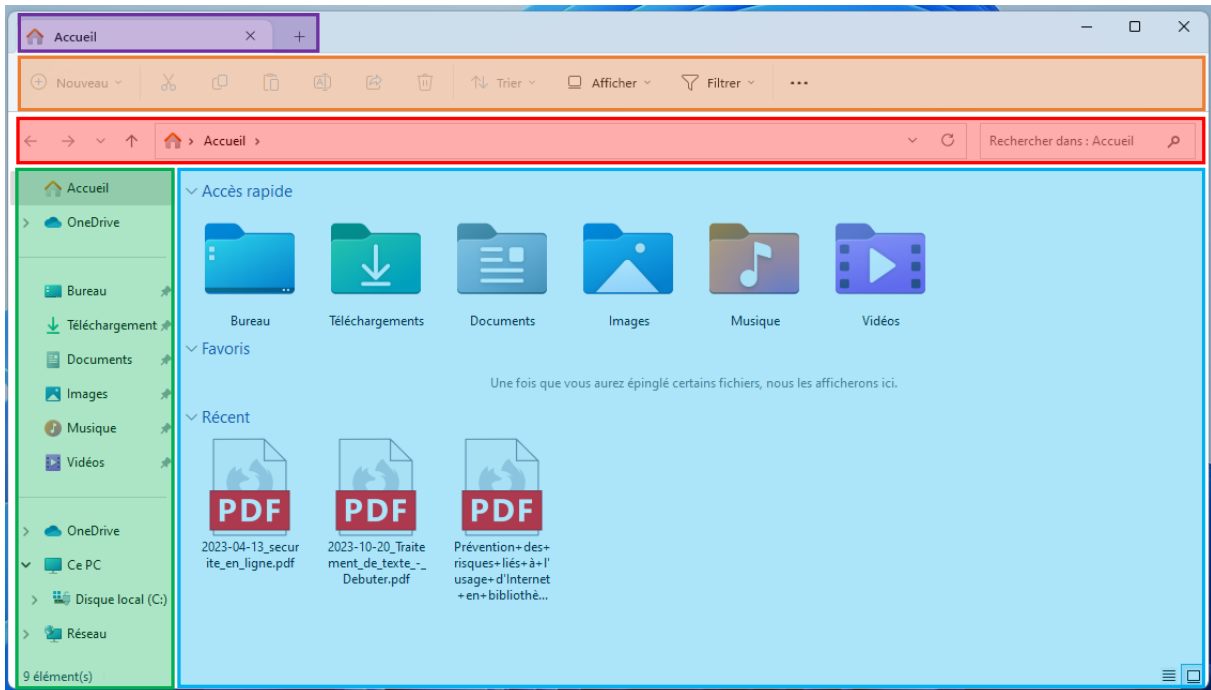


La corbeille est un dossier particulier dans lequel vous trouverez les fichiers que vous aurez supprimés. Ils sont conservés dans cet emplacement en cas de suppression accidentelle. Depuis la corbeille, vous pouvez restaurer un document vers son emplacement d'origine ou bien le supprimer définitivement en vidant la corbeille. La corbeille est accessible directement depuis le bureau.




Prise en main

Lorsque vous lancez l'explorateur, celui-ci s'ouvrira sur l'accueil qui vous donnera un accès rapide vers vos emplacements de dossiers les plus fréquents. Au sein de l'accueil, vous aurez également la liste des derniers documents ouverts ainsi que ceux que vous aurez éventuellement marqués en favoris.

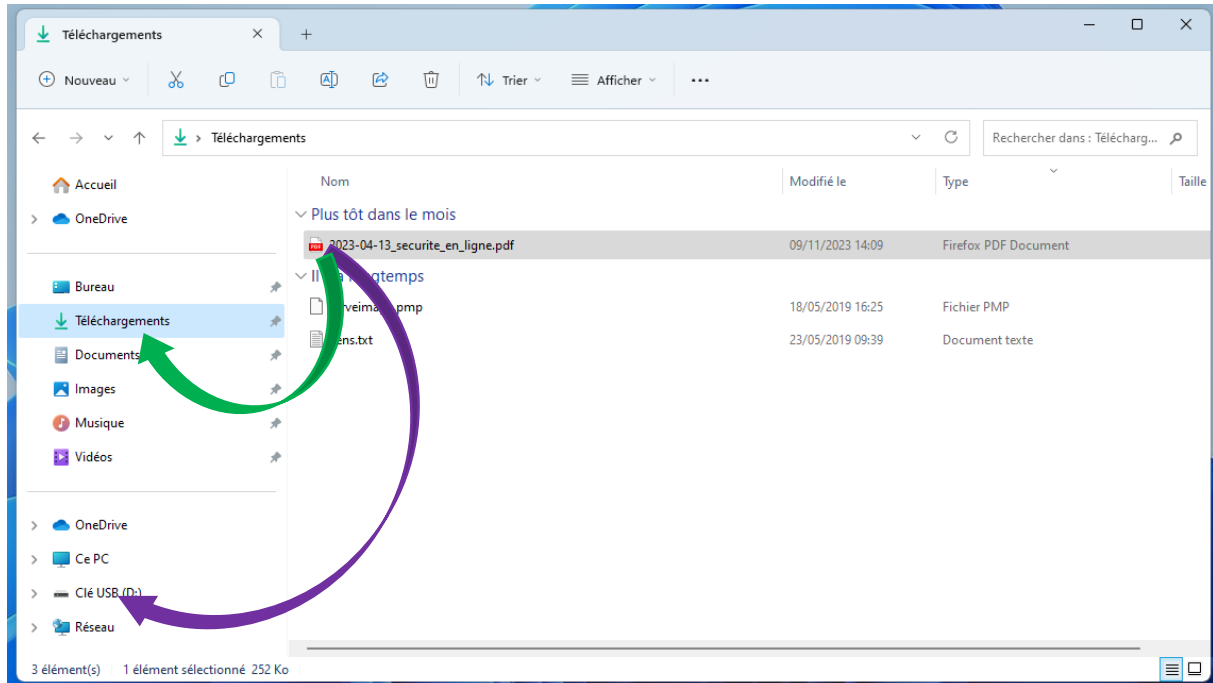


L'explorateur est divisé en plusieurs zones distinctes :

- 1 Un volet de navigation latéral qui vous permet d'afficher et de vous déplacer dans l'arborescence de votre ordinateur. Vous pouvez développer une branche de l'arborescence en cliquant sur le symbole > face à un dossier.
- 2 Une zone de visualisation qui affiche le contenu du dossier actuellement ouvert. Un double clic sur l'icône d'un document ou d'un dossier vous permet d'ouvrir ce dernier. Vous pouvez basculer l'affichage de vos documents vers une liste en cliquant sur cette icône  située en bas à droite de la zone de visualisation.
- 3 Le chemin du dossier vous indique à quel emplacement de votre ordinateur vous vous situez actuellement. Depuis ce chemin, vous pourrez naviguer de manière similaire à un navigateur web : page précédente, page suivante, rechercher dans le dossier...
- 4 La barre d'outils rassemble les fonctions les plus courantes pour la manipulation des éléments sélectionnés : renommer, supprimer, copier, coller... Suivant l'élément sélectionné, d'autres fonctions supplémentaires peuvent apparaître.
- 5 Les onglets ont été intégrés dans l'explorateur Windows lors d'une mise à jour. Ceux-ci vous permettent d'afficher le contenu de plusieurs dossiers, à la manière d'un navigateur web. Un clic sur le symbole + à côté de l'onglet actif vous ouvrira un nouvel onglet qui affichera l'accueil. Vous pourrez passer d'un onglet à l'autre simplement en cliquant sur son titre.


Pour déplacer un document (par exemple une pièce jointe située dans le dossier téléchargements) il suffit de faire un cliquer-glisser de l'icône du document vers celle du dossier de destination affiché dans le volet de navigation.

La manipulation sera identique pour copier un document vers une clé USB ou un disque dur externe. Dans le volet de navigation ces derniers se trouveront en dessous de Ce PC.




A noter que lorsque vous faites cette manipulation d'un disque dur à l'autre, le document sera copié ; tandis qu'au sein du même disque dur, le document sera déplacé.

Une alternative à cette méthode du cliquer-glisser est de passer par le copier-coller :

Sélectionnez votre document en faisant un simple clic sur son icône, puis dans la barre d'outils, cliquez sur le bouton Copier 

Naviguez ensuite jusqu'à votre dossier de destination et une fois ouvert, dans la barre d'outils, cliquez sur le bouton Coller 

Remarque : pour déplacer un document, utilisez plutôt le bouton Couper  au lieu du bouton copier.

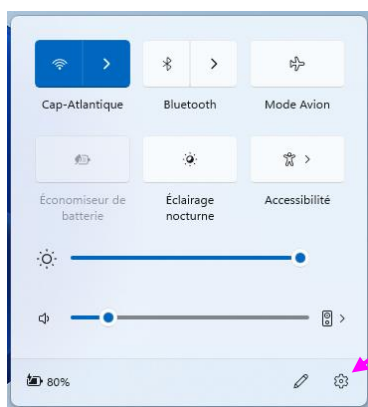
La zone de notification

Comme son nom le suggère, la zone de notification regroupe les messages de Windows et le cas échéant de certaines applications : mises à jour de Windows, alertes de l'antivirus, vigilance météo...

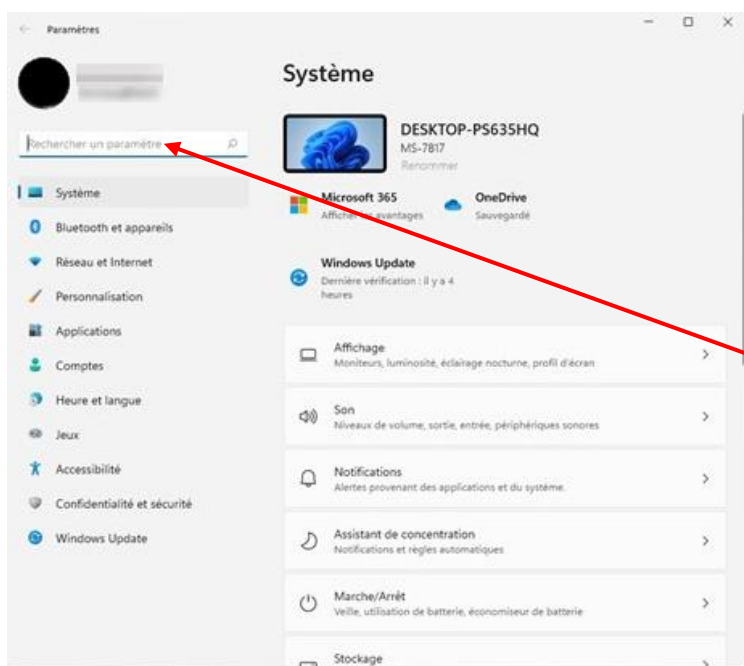
Les notifications en elles même se présenteront sous la forme d'une pastille dans le coin inférieur droit de l'écran. Un clic sur cette dernière vous permet de consulter les messages dans leur intégralité.



Outre les notifications, cette zone vous affiche les réglages les plus courants de votre ordinateur : contrôle du volume, connexion Wifi ou Bluetooth, etc... Un clic sur ces icônes vous ouvrira un volet qui vous donnera un accès à ces réglages.



Un clic sur ce bouton en forme d'engrenage vous ouvrira une fenêtre vers l'ensemble des paramètres de Windows 11.



Les paramètres sont organisés par catégories, mais vous pouvez également passer par cette zone de recherche pour trouver un réglage à partir de son nom.

Date de dernière mise à jour : novembre 2023